

Tambur Elek Drum Sieve

TE 600
TE 700
TE 900
TE 1200

MAKİNANIN YAPISI

Ana taşıyıcı bir şase üzerinde dönen bir tambur elek vardır. Dönen tamburun etrafında dairesel olarak monte edilmiş bir elek mevcuttur. Bu elek sökülüp kolayca değiştirilebilir. Tambur elek hareketini doğrudan kaplinle bağlanan motordan alır.

CONSTRUCTION OF MACHINE

Drum sieve produces and consists with a rotary drum which is on the main chasis. Drum has a circular sieve and is driven by geared electrical motor which is easily changed and directly occupied.

KULLANIM ALANLARI VE FONKSİYONU

Yatay olarak dönerek çalışan tambur elek buğday, mısır gibi tahıllarda kullanılır. Ön temizleme makinası olarak alım ünitelerinde hububatın kaba temizlik görevini yapar. Buğday ve diğer tahılların çöp, saman, başak, kağıt, tahta, koçan ve diğer kaba ve çok ince yabancı malzemelerde temizlenmesi amacıyla kullanılır. Kullanılan eleğin özellikleri temizlenecek tahıla göre ayarlanır. Tambur eleğinin temizlenmesi fırça vasıtasıyla yapılır.

USING AREAS AND FUNCTIONS

Rotary drum sieve can be used for to clean of all type of grains and pulses. Drum sieve uses in intake section as pre-cleaning machine. It uses to separate coarse impurities such as straw particles, sand, string, paper, piece of wood, pp. bag yarn, particles maize leaves and cobs. It uses above all intake sections of flour mills and grain silos. Drum is made by perforated sheet metal which cleans with a brush. This perforated sheet metal can be changed easily to depend on type of grain.

Tambur Elek Drum Sieve

ÇALIŞMA PRENSİBİ

Makinanın giriş bölümünden tambur içerisine alınan hububat dönme hareketiyle karıştırılır. Elek üzerinden yayılan hububattan ince atıklar ilk bölümde elek gözeneklerinden dışarıya atılır. Tambur eğimi sayesinde ilerleyen hububat bir sonraki eleğe alınır. Bu elek üzerinde iri atık maddeler kalırken hububat eleğin deliklerinden makinanın çıkışına alınır. Tambur içerisinde ilerleyen çöp, saman, kağıt, tahtave iri atıklar tambur çıkışından atılır. Dönme esnasında sürekli olarak fırça ile elek gözenekleri temizlenir.

WORKING PRINCIPAL

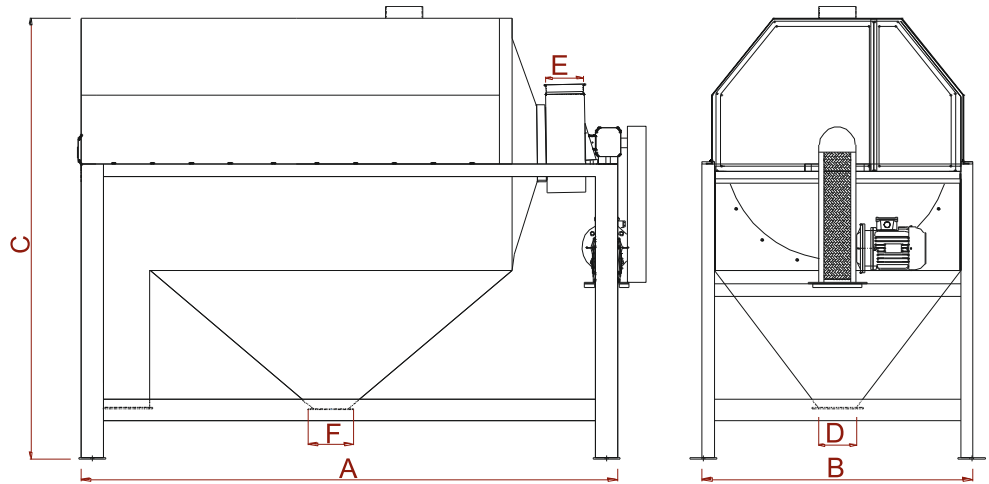
The product is to feed via the inlet spouting into the interior of the drum and it is separated.

AVANTAJLARI

- Yüksek kapasite minimum alan.
- Hububat cinsine göre kolayca değiştirilebilen elek.
- Minimum elektrik sarfiyatı.
- Eleği sürekli temizleyen fırça sistemi.
- Kullanım ve bakım kolaylığı.
- Motor tambur miline direkt monte olduğundan . problemsiz kullanım.
- Yedek parça ve servis desteği.

ADVANTAGES

- High throughput capacity and minimum area.
- Perforated metal sieve can be changed easily.
- Min. electric consumption.
- A brush is able to clean to sieve.
- Easy maintenance and installation.
- Sufficient technical service and spare part support.



GENEL VERİLER / GENERAL VALUES

MODEL TYPE	Tambur Çapı Drum Dia (mm)	Kaba Ön Temizleme Rubble Pre Cleaning ton/hrs	Temizlik Cleaning	Uzunluk (A) Length (mm)	Genişlik (B) Width (mm)	Yükseklik (C) Height (mm)	Ürün Çıkış (D) Outlet (mm)	Ürün Giriş (E) Inlet (mm)
TE 620	630	20	7.5	2300	800	1500	150	150
TE 700	700	30	10	2300	900	1650	150	150
TE 900	900	50	25	2300	1100	1800	150-200	150-200
TE 1200	1200	90	50	2300	1400	2400	200	250